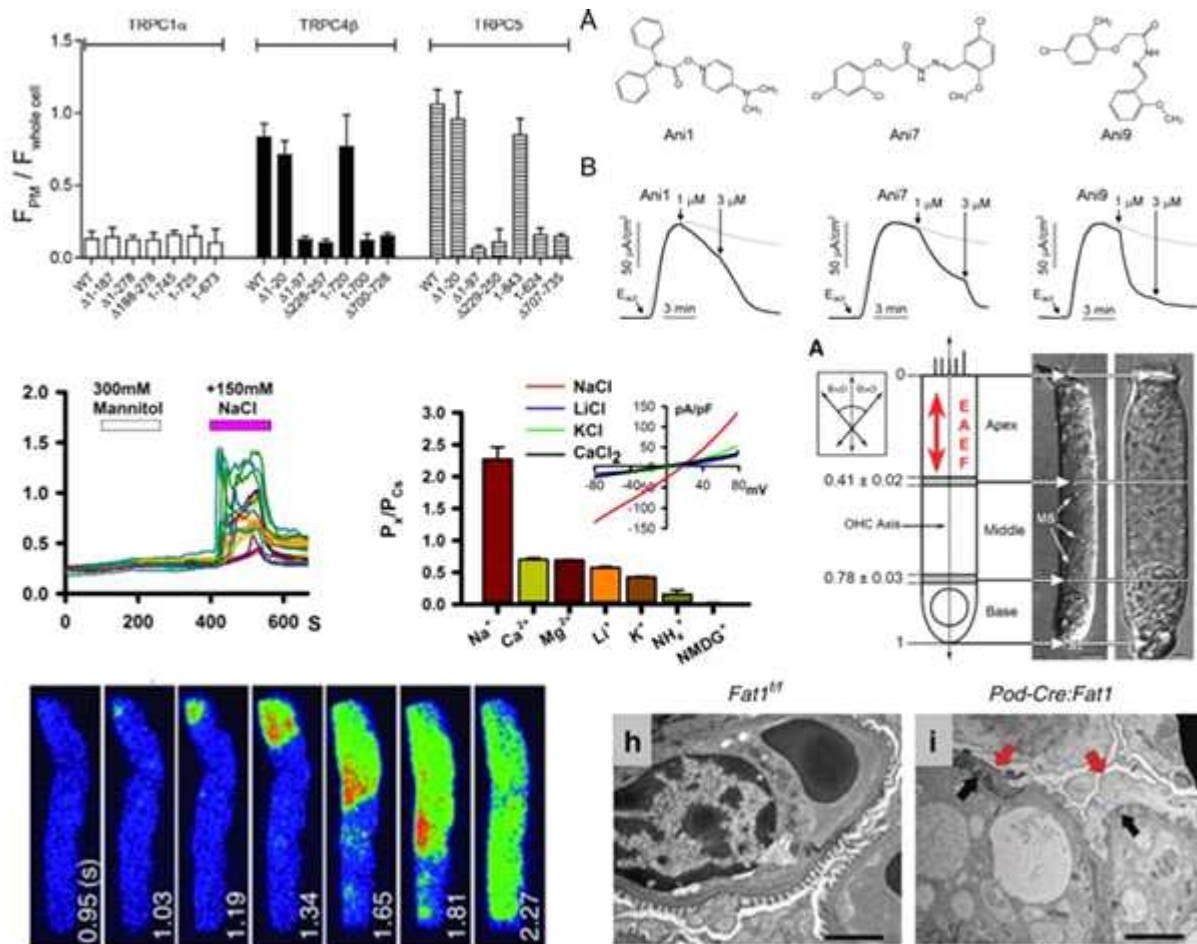


2017 한국이온통로연구회 동계 심포지엄



- 일시: 2016년 12월 22일(목)
- 장소: 서울대학교 의과대학 융합의생명교육연구관(융합관) 양윤선홀 102호
- 주최: 한국이온통로연구회, 대한생리학회 이온통로분과
- 주관: 서울대학교 의학연구원 허혈저산소질환연구소
- 후원: (주)싸이텍코리아

2017 한국이온통로연구회 동계 심포지엄

- 서울대학교 의과대학 융합의생명교육연구관(융합관) 양윤선홀 102호
- 2016년 12월 22일(목)

13:50-14:00 Opening Remarks **Seong-Geun Hong (홍성근)**
President of the Korean Society for Ion Channel Research
(Gyeongsang National University, Jinju, Korea)

SESSION 1: Mechano-sensation and Signaling

Chairman: **Insuk So (서인석, Seoul National Univ., Korea)**

- 14:00-14:30 **Regulation of ion channels by cardiac shear signaling**
Sun-Hee Woo (우선희)
College of Pharmacy, Chungnam National University, Daejeon, Korea
- 14:30-15:00 **Differential contributions of transmembrane channel-like proteins to somatosensation**
Sun Wook Hwang (황선욱)
Department of Biomedical Sciences and Department of Physiology, College of Medicine, Korea University, Seoul, Korea
- 15:00-15:30 **Measurement of Slow and Electromotility in outer hair cells**
Channy Park (박찬희)
Department of Physiology, Seonam University School of Medicine, Namwon, Korea
- 15:30-16:00 Coffee Break

SESSION 2: From Channel Genes to Human Diseases

Chairman: **Min Goo Lee (이민규, Yonsei Univ., Korea)**

- 16:00-16:30 **Dual action of the $G\alpha_q$ -PLC β -PI(4,5)P₂ pathway on TRPC1/4 and TRPC1/5 heteromultimer**
Insuk So (서인석)
Department of Physiology, Seoul National University College of Medicine, Seoul, Korea
- 16:30-17:00 **Next-generation sequencing identifies causative mutations of human diseases**
Heon Yung Gee (지현영)
Department of Pharmacology, Yonsei University College of Medicine, Seoul, Korea
- 17:00-17:30 **Identification of small-molecule chloride channel modulators**
Wan Namkung (남궁완)
College of Pharmacy, Yonsei University, Incheon, Korea
- 17:30-17:40 Concluding Remarks (Seong-Geun Hong, 홍성근)



서울대학교 의과대학 융합의생명교육연구관(융합관) 양윤선홀 102호

○ 서울의대 융합관 오시는 길 ○

• 대중교통

- 지하철 4호선 혜화역 3번 출구, 서울대학교 의과대학 정문에서 3분 거리
- 안내도 참조

• 자가용

- 의과대학 입구 첫 번째 게이트로 들어오시면 융합관 지하 주차장 이용 가능합니다

○ 참가신청 및 등록비 ○

• 등록비

- 무료

• 사전 참가신청 및 문의

- 참가자 명단 및 직위(교수, 학생, 연구원 등)를 간단히 이메일로 신청
- 박정화 (02-740-8224, iampark@snu.ac.kr)
- 강홍묵 (031-299-6102, tongmkang@skku.edu)

○ 기타 ○

• 연자 및 참가교수님 초청 저녁 만찬 장소

- 대학로 이태리 식당 '라 보테가'

• 참가 학생/연구원

- 저녁 도시락 제공